

AD-PACK®

Buscamos Oportunidades...
...Ofrecemos Soluciones

CATÁLOGO INDUSTRIAL



3M Science.
Applied to Life.™



DISTRIBUIDOR AUTORIZADO



AD-PACK®

Somos una empresa orgullosamente mexicana. Desde 1996 nos especializamos en ofrecer asesoría y abastecimiento de materiales para la industria.

Ofrecemos una amplia variedad de productos adhesivos, sistemas abrasivos, filtración y purificación, productos para aplicaciones electrónicas así como herramientas para la industria en general y acordes a las necesidades de tu industria o negocio.

Nuestras unidades de negocio tienen un amplio alcance y abarcan industrias como la automotriz, la aeronáutica, la manufacturera, la dedicada a los electrónicos y a diversos tipos de appliances.

VALORES

La ética, la honestidad, la transparencia, la responsabilidad, la confianza y el compromiso son los pilares de nuestra empresa con una alta vocación de servicio a nuestros clientes y proveedores.

INNOVACIÓN

Nuestra constante es la innovación y el interés de encontrar productos y servicios de alta calidad que aporten soluciones para tu negocio o industria.

GARANTÍA

Productos disponibles y soluciones para tu negocio en muy corto tiempo es la garantía que distingue nuestro servicio.





DISTRIBUCIÓN

Distribuimos productos **3M[®]**, **TUK[®]** y **MILWAUKEE[®]** para que elijas opciones de alta calidad.

Los consumibles y productos que necesites para tu negocio o industria los tenemos en un amplio catálogo especializado.

Permítenos asesorarte en la elección de los mejores materiales para tu proyecto o necesidad, con el respaldo de cientos de clientes y proveedores.

3M 5

TUK 9

MILWAUKEE 11



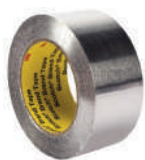
Buscamos Oportunidades...
...Ofrecemos Soluciones[®]



3M Ciencia.
Aplicada a la vida.™



Ciencia.
Aplicada a la vida.™



3M™ MASKING TAPE Y CINTAS DE EMPAQUE

101+ Cinta de Enmascarar Básica

· *Usos Generales*

Se adhiere al papel, metal, madera, plástico, vidrio, pintura. Ideal para marcar, sujetar temporalmente, envolver y sellar.

301 Cinta De Empaque Scotch®

Cuenta con respaldo de polipropileno y adhesivo acrílico base agua. Diseñada para adherirse a materiales de embalaje como papel, cartón, cartón corrugado y algunos tipos de plástico.

365 Cinta de Empaque

· *Usos Generales*

Cinta diseñada para el sellado de cajas ligeras y aplicaciones no críticas de empaque.

Scotch® HR80 Dispensador de Cinta para Sellado de Cajas

Dispensador de mano con hoja retractable para aplicar cinta adhesiva de embalaje. Es ligero y tipo pistola.

301+ Cinta de Enmascarar

· *Usos Industriales*

Se adhiere a metal, hule, vidrio y plástico. Se remueve sin necesidad de disolventes. Resiste el corrimiento de la pintura.

305 Cinta de Embalaje Tartan™

· *Usos Generales*

Para sellado de cajas de peso ligero. Resiste la abrasión, productos químicos y raspaduras.

369 Cinta de Empaque Tartan™

Está diseñada para ofrecer flexibilidad y adaptabilidad bajo estrés y es ideal para aplicaciones de sellado de cajas de uso general.

3M® 8320 Asa Autoadherible

· *Usos Pesados*

Tira plástica con respaldo poliéster y adhesivo en cada extremo, facilita traslados debido a que la asa es colocada en los extremos del corrugado o empaque. Resiste productos de hasta 9 kg.

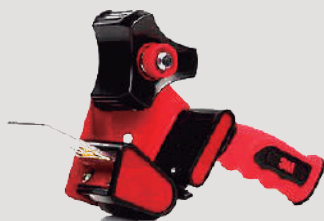
3M™ Sobres para Lista de Embalaje

Sobre de carga que se despega y pega a los paquetes con un adhesivo de alta adherencia. Resistente al aceite y al agua, protege los documentos contra daños durante la entrega.

Scotch® Dispensador Manual C22

· *Usos Rudos*

La base pesada mantiene el dispensador en su lugar, permitiendo que una mano tire y rasgue la cinta mientras libera la otra mano para sostener el trabajo.



3M™ CINTAS Y ADHESIVOS INDUSTRIALES

4910B Cinta Espuma VHB

Con núcleo de espuma acrílica. Puede reemplazar sujetadores mecánicos o adhesivos líquidos. Tiene buena adhesión al metal, vidrio y plásticos como policarbonato y acrílico.

8991 Cinta de Poliéster

· *Usos Generales*

Sobresale en operaciones de enmascaramiento a alta temperatura, como la pintura con recubrimiento en polvo.

PR40 Scotch-Weld™ Adhesivo Instantáneo Plástico y Caucho

Unión elástica permanente de sustratos como madera, plástico reforzado con fibra (FRP) entre sí, con metal y con vidrio.

1520CW Cinta de Aluminio

Se ajusta a conductos fibrosos y de chapa metálica. Para aplicaciones en la construcción, aeroespacial, automotriz, electrodomésticos, mantenimiento, reparación y operaciones.

3M™ Dual Lock

Alternativa conveniente para sustituir tornillos, tuercas o pernos. Diseñado para una sujeción duradera en variedad de sustratos.

Scotch-Weld™ EPX Aplicadores Manuales

Útiles para dispensar adhesivos estructurales 3M Scotch-Weld™ de dos componentes en cartuchos Duo-Pack.

GPT-020F Cinta de Doble Recubrimiento

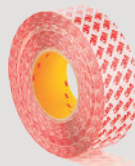
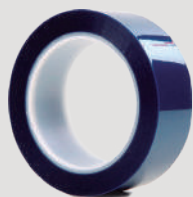
Montaje autoadhesivo de molduras de muebles, perfiles de sellado y conductos de cable. Fijación de vallas publicitarias, adornos decorativos y emblemas. Resistencia a altas temperaturas.

550 FC Sellador Adhesivo de Poliuretano

De baja viscosidad puede aplicarse en aluminio, vidrio, metal, poliéster y madera, además facilita el sellado de traslape en camiones, sellado de paneles y unión de pisos.

3M™ Industrial Cleaner Citrus Base

Limpiador / Desengrasante de uso industrial para disolver y eliminar suciedad, grasa, alquitrán y adhesivos no curantes.





3M™ CINTAS Y ADHESIVOS INDUSTRIALES

3M™ Lubricante de Silicón

Para lubricar maquinaria y piezas móviles. Elimina los sonidos por fricción, protege contra la oxidación y evita que se pegue y/o congele.

3M™ Scotch-Weld™ TL71

Fijador ideal para roscas y tornillos, previene la corrosión, vibración y es resistente a los golpes.

3M™ DP420NS

Adhesivo epóxico de alta resistencia a la fuerza de corte y pelado, mantiene la adherencia en temperaturas altas y bajas. Resiste impactos y su formulación impide el goteo.



5151 Cinta de tela de vidrio PTFE

Revestimiento de tolvas, artesas y conductos de transporte. Recubrimiento de rodillos, tambores, barras giratorias y formadores en puntadas, carpetas y otros maquinaria de proceso.

3M™ Scotch-Weld™ SF20

· *Uso Industrial*

Adhesivo instantáneo súper rápido. Pega gran variedad de sustratos, incluyendo plásticos y hules.

8934 Tartan™ Cinta de Filamento

Cinta de propósito general de fibra de vidrio transparente reforzada con un adhesivo de resina de caucho sintético, ideal para flejes ligeros, empaquetadura y refuerzo.



3M™ Scotch-Weld™ DP8010

Brinda adherencia de poliolefinas sin necesidad de preparar la superficie. Su viscosidad lo vuelve ideal para industria en general.

3M™ DP600

Reparador de concreto y grietas autonivelante. Poliuretano de dos componentes de color gris.



3M™ EQUIPO DE SEGURIDAD PERSONAL

3M™ Tapón Auditivo de Espuma

· *Desechables*

Suaves tapones sin cordón que se ajustan a la forma del oído. Superficie lisa y resistente a la suciedad.

E-A-R™ Classic Econopack Tapón

Auditivo NRR 29 dB · *Desechables*

Suaves tapones de espuma con cordón para una protección auditiva de hasta 29 decibeles.

Push-Ins™ tapón auditivo NRR 28 dB

· *Reutilizables*

Forma cónica que se amolda al oído. Con anillos de agarre, cordón y material hipoaérgico de espuma. Protección auditiva de 28 decibeles.

Virtua™ AP Lente de Seguridad

Mica clara de policarbonato, recubrimiento anti empañamiento, proporcionan un área de visión amplia. Absorbe el 99.9% de rayos UV.

3M™ 9010 Respirador

Respirador aprobado por NIOSH N95. Clip nasal ajustable que proporciona ajuste personalizado y un sello seguro.

3M™ AURA 9205+ N95

Respirador aprobado por NIOSH con un 95% de eficiencia de filtración. Diseñado para reducir el empañamiento de las gafas.

3M™ 8210 Respirador de Partículas

Diseñado para su uso en partículas como las de moler, lijar, barrer, aserrar u otras operaciones polvorosas. Protección respiratoria confiable de al menos el 95% de eficiencia de filtración.

3M™ Respiradores Reutilizables de media cara series 600, 6500 y 7500

Protección contra partículas y una amplia variedad de gases y vapores. Sistemas con línea de aire dual. Disponibles en 3 tamaños.

3M™ Respiradores, Pieza Facial Completa series FX 400 y 6800

De cara completa esta diseñada para proporcionar flexibilidad en ambientes de trabajo extremos.

3M™ Cartuchos Reemplazables para Respiradores Reutilizables

Para niveles superiores al VLE de gases y vapores.

3M™ Filtros y prefiltros para respiradores reutilizables

A prueba de partículas con aceite y con un 99.99% de eficiencia en filtración.



3M™ CUIDADO INSTITUCIONAL



Scotch-Brite® Professional Paño Alto Desempeño

Microfibras que atraen el agua, aceite, partículas de grasa, polvo y suciedad incluso sin productos químicos. Vienen en 6 diferentes colores.

2020cc Scotch-Brite™ Professional

Fibra de uso rudo y bajo rayado. Fácil lavado y enjuague por su tejido abierto. Limpieza poderosa y extrafuerte en superficies delicadas.

Scotch-Brite™ Professional Fibra Esponja P94

Ideal para una limpieza profunda y superficies delicadas. No se deshace ni apelmaza.

Scotch-Brite™ Professional Fibra P10 Acero Inoxidable

Textura suave que evita dañar el brillo de las superficies metálicas.

Scotch-Brite™ Professional Fibra P66 Blanca

Ideal para limpieza de superficies delicadas o con esmalte, tales como: azulejos, muebles de baño, vidrio y acero inoxidable.

Scotch-Brite™ Professional Fibra P76 Negra

Construida con fibras de resina sintética y mineral abrasivo que proporcionan resistencia a limpiadores y detergentes comerciales.

Scotch-Brite™ Professional Fibra

Fibra muy resistente que no se oxida, su almohadilla sintética es un reemplazo ideal para estropajos de lana de acero.

Twist-Lok™ Porta fibras 961

Logra un desgaste uniforme y mayor durabilidad de las fibras. Mayor comodidad y seguridad de uso.

Tira antiderrapante Safety-Walk™

· *Usos Generales*

Ideal para escaleras, pisos, zonas de recepción, zonas de carga y descarga, tiendas de autoservicio e industria maquiladora.

5830 Tapete Clean-Walk

Alfombra blanca y pegajosa ideal para retirar contaminantes de la suela del calzado, las ruedas y cualquier objeto que pase sobre el.

Tira antiderrapante Safety-Walk™ Resilente

Antiderrapante de seguridad para no resbalar en regaderas, tinas, jacuzzis, piscinas, gimnasios y saunas.



Tapete 3M™ Nomad®

Antideslizante limpia suela de zapatos. Producto personalizable con imágenes, textos y logotipos. Lavable con agua y detergente neutro.

Rodillo Quita Pelusa Scotch-Brite®

Ideal para remover pelusa y residuos de fibras de la ropa de manera fácil y segura.

Tapete Antifatiga 3M™ Safety-Walk™

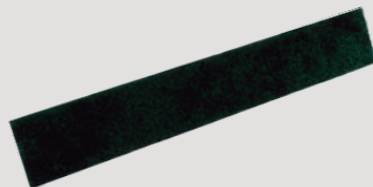
Reduce la fatiga por permanecer de pie por largos periodos de tiempo, tiene excelente resistencia al deslizamiento en áreas húmedas.

Tapete de Entrada para Tráfico Medio 3M™ Nomad™

Tapete de primer paso para la eliminación eficaz de suciedad para volúmenes medios de tráfico. El respaldo reduce las caídas.

Scotch-Brite® Professional Guante Satinado

Guante de Látex 100% súper ligero y flexible. Son menos resbalosos por sus relieves en los dedos y palma. Ideal para personas hipoalérgicas.



Las cosas buenas...
se pegan!!!™



TUK® MASKING TAPE



110 Masking Tape

· *Uso general*

Utilizado para usos generales en el hogar, oficina y en la escuela.

121 Masking Tape

· *Grado constructor*

Usada en operaciones de enmascarado de equipos industriales.

129 Masking Tape Prémium

· *Grado constructor*

Cinta empleada en el proceso de enmascarado en el repintado automotriz.

135 Masking Tape para Sand Blast

Empleada para procesos de sand-blast, donde se usan perlas de vidrio o de acero.

137 Masking Tape Color Negro

· *Uso industrial*

Cinta de color negro, fabricada con respaldo de papel crepado y con adhesivo color negro.

111 Masking Tape

· *Uso general industrial*

Empleada en la industria para empalmes, embalajes y sellado de paquetes.

124 Masking Tape Profesional

· *Uso pintor*

Cinta utilizada en operaciones de enmascarado para trabajos de pintado.

133 Masking Tape Máster

· *Grado constructor*

Cinta ideal para enmascarado en donde se emplean cabinas de horneado.

114 Masking Tape Larga Duración

Para pintores profesionales en trabajos interiores y exteriores.

126 Masking Tape Enmascarada

· *Uso automotriz*

Cinta empleada en enmascarado de repintado automotriz.

133X Masking Tape Máster

· *Uso automotriz*

Ideal en enmascarado para trabajos de pintado de equipos y máquinas industriales.

140 Masking Tape, Superficies Delicadas y Delineado

Ayudar a la elaboración de patrones o figuras.



TUK® CINTAS PARA EMPAQUE

170 Cinta de Empaque

· *Uso industrial pro*

Para el cerrado de cajas de cartón corrugado, bultos, cuñetes, atado de perfiles, rollos de manguera, etc.

172 Cinta de Empaque

· *Uso industrial plus +*

Para el cerrado de cajas de cartón corrugado, paquetes, bultos, cuñetes, atados de perfiles, etc.

175 Cinta de Empaque

· *Uso industrial pro*

Desarrollada para el cerrado de cajas de cartón y para hacer uniones de rollo a rollo (splices).

179 Cinta de Empaque Imprimible

Principalmente para el cerrado de cajas de cartón.

188 Cinta de Empaque Imprimible

Para el cerrado con seguridad y distinción de cajas de cartón.

171 Cinta de Empaque

· *Uso industrial plus*

Ideal para cajas pesadas con cerrado más robusto que el estándar.

173 Cinta de Empaque

· *Uso rudo*

Utilizada para el cerrado de cajas de cartón cuyo contenido es de alto peso.

179 Cinta de Empaque

· *Uso industrial*

Se puede usar en cartones que tengan texturas de gran irregularidad.

182 Cinta de Empaque

· *Uso comercial*

Para el cerrado de cajas de cartón, paquete y bultos.

189 Cinta de Empaque Reforzada con Filamentos

Se emplea para empaques en donde se demande una alta fijación y retención.

198 Cinta de Empaque Reforzada con Filamentos

Para empaques donde se demande una alta fijación y retención.



183 Cinta de Empaque para Uniones de Plásticos

Empleada en la preparación de uniones (splices) de película de polietileno y polipropileno.

184 Cinta de Empaque

· *Uso general*

Su diversidad de colores hace también que sea ideal para identificar fácilmente productos.

191 Cinta de Empaque de Papel de Alta Resistencia

Empleada en el cerrado de cajas de cartón para la industria de la mudanza.

196T Cinta de Empaque Filamentosa

Adecuada para empaques de alta fijación y retención, como cajas muy pesadas.

199 Cinta de Empaque Reforzada con Filamentos

Se utiliza para empaques de aparatos domésticos e industriales durante su transportación.

278 Cinta de Empaque de 38 y 43 Micras

Para el cerrado de cajas de cartón corrugado, paquetes, bultos, cuñetes, atados de perfiles, etc.



TUK® CINTAS DOBLE CAPA

4010 Doble Capa de Tela

· *Uso especial*

Ampliamente requerida en aplicaciones especiales en la industria. Soporta hasta 65°C.

4019 Doble Capa Usos Diversos

· *Uso general*

Para aplicaciones generales en la unión, fijación, pegados, etc.

402 Doble Capa General

· *Uso general*

Ampliamente usada en la industria, el hogar, la escuela y la oficina.

4020 Doble Capa Capa de Poliéster

· *Uso general*

Utilizada para fijar por medio de espumas aislantes.

4021 Doble Capa de Poliéster Aislante

· *Uso especial*

Utilizada para fijación de aislantes térmicos y acústicos.

4022 Doble Capa de Tela no Tejida

Ideal para hacer uniones (splices) al vuelo.

4024 Doble Capa de PVC

Unión permanente de muchos sustratos como son metal, madera, vidrio, cemento y plástico.

4025 y 4035 Doble Capa de Poliéster

· *Uso médico*
Especialmente diseñada para la fabricación de paquetes esterilizados.

403 Doble Capa de Papel

· *Uso general*

Principalmente para el cerrado de cajas de cartón.

4030 Doble Capa de Espuma de Polietileno Blancat

Utilizada para usos generales en interiores, tales como pegado de publicidad.

4039 EmblemStik

· *Uso general*

Cinta utilizada para pegar emblemas en cualquier superficie automotriz.

404 Doble Capa de Papel

· *Alto desempeño*

Utilizada ampliamente en la industria de la conversión para hacer splices.

4040 Doble Capa de Espuma Acrílica Blanca

· *Uso general*

De usos generales en interiores y exteriores, tales como pegado de publicidad y señalización.

4045 MountStik

· *Uso automotriz*

Empleada como material de unión en diversas superficies.

4047 Doble Capa de Espuma Acrílica Blanca

Útil en montajes en superficies metálicas o plásticas.

4050 Doble Capa de Espuma Acrílica Transparente

Para usos generales en interiores y exteriores donde la transparencia de la cinta es requerida.

TUK® CINTAS PARA DUCTO

90T

· *Uso general*

Cinta para ducto de uso general muy conformable y fácil de cortar manualmente.

93-T

· *Uso industrial*

Diseñada para el sellado de uniones de ductos de aire acondicionado (HVAC).

96T

· *Uso rudo*

Funciona para el sellado e impermeabilizado temporal de muchas superficies.



TUK® CINTAS ESPECIALES

770 / 770 A/N Cinta Antiderrapante

Utilizada en áreas resbalosas exteriores o interiores.

160 TrimStik. Masking Tape

Diseñada para enmascarar empaques de vidrio.

143 Cinta Fine Line

· *Grado OEM*

Para trabajos de pintura en procesos de pintado automotriz.

145 Cinta Fine Line

· *Grado automotriz*

Necesaria en procesos de delineado y combinación de colores.

340 Cinta Delimitadora de Áreas

Usada para delimitar áreas de tráfico de personas.

343 Cinta Delimitadora de Áreas

Usada generalmente para el marcaje de áreas con alto tránsito de personas.

450 Cinta de Aluminio

Utilizada para protección, aislamiento, sellado, recubrimiento y reparación.

465 Cinta de Aluminio

Ideal para unión y fijación de líneas metálicas de electrodomésticos como frigoríficos y congeladores.

740 / 742 Cinta Dedal

Se usa en el ensamblado manual de partes y componentes electrónicos.

785 Cinta Reflejante

Usos en general cuando la visibilidad durante la noche es requerida.



TUK® ESPECIALES



540 / 550 Papel Protector

Papel de color kraft, terso, liso, calandrado e impermeable al "briseado" de acabados como lacas, esmaltes, pintura y otros recubrimientos aplicados por aspersión. Tiene una excelente resistencia para trabajos de enmascarado.

MILWAUKEE® SOLUCIONES PARA EL SECTOR MANUFACTURERO



Innovación en Herramientas Inalámbricas

Taladros · Sierras · Pulidoras · Esmeriles · Lámparas · Baterías · Cargadores
Más de 130 herramientas con una sola batería.

Soluciones de Almacenamiento

Cajas para herramienta · Organizadores · Maletas

Calidad en Herramientas Manuales

Cintas métricas · Pinzas · Martillos · Llaves y desarmadores
Ruedas de medición · Niveles Redstick · Escuadras



¡Contactanos!
obtén más información y asesoría
con nuestro equipo de especialistas.

+52 449 9127615 • +52 449 9969629
www.ad-pack.com.mx/distribucion





Prolongación Tepezala #313
El Plateado, C.P. 20137
Aguascalientes, Ags.
+52 449 9127615 • +52 449 9969629

www.ad-pack.com.mx

