



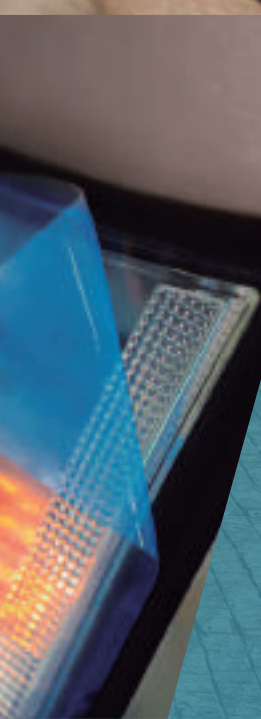
AD-PACK®

Buscamos Oportunidades...
...Ofrecemos Soluciones



Embalaje+

BY AD-PACK®



CATÁLOGO



AD-PACK®

Somos una empresa orgullosamente mexicana. Desde 1996 nos especializamos en ofrecer asesoría y abastecimiento de materiales para la industria.

Ofrecemos una amplia variedad de productos adhesivos, sistemas abrasivos, filtración y purificación, productos para aplicaciones electrónicas así como herramientas para la industria en general y acordes a las necesidades de tu industria o negocio.

Nuestras unidades de negocio tienen un amplio alcance y abarcan industrias como la automotriz, la aeronáutica, la manufacturera, la dedicada a los electrónicos y a diversos tipos de appliances.

VALORES

La ética, la honestidad, la transparencia, la responsabilidad, la confianza y el compromiso son los pilares de nuestra empresa con una alta vocación de servicio a nuestros clientes y proveedores.

INNOVACIÓN

Nuestra constante es la innovación y el interés de encontrar productos y servicios de alta calidad que aporten soluciones para tu negocio o industria.

GARANTÍA

Productos disponibles y soluciones para tu negocio en muy corto tiempo es la garantía que distingue nuestro servicio.



AD-PACK®
Buscamos Oportunidades...
...Ofrecemos Soluciones



EMBALAJE +[®]

by Ad-Pack es la opción más completa para tus necesidades de empaque y embalaje con productos de alta calidad para todo lo que quieras vender, almacenar o transportar.

EMBALAJE +[®] by Ad-Pack cuenta con una amplia gama de soluciones y artículos para empaquetado y cuidado de tus productos.

Embalaje+
BY **AD-PACK[®]**



**Buscamos Oportunidades...[®]
...Ofrecemos Soluciones**





EMBALAJE +® EMPAQUETADO

Foam de Polietileno

Espuma elaborada a base de polietileno de gran resistencia y aislantes de temperatura, ideal para cualquier tipo de embalaje. Material no abrasivo, fuerte y liviano, con excelente resistencia al desgarro. Su composición celular lo hace ideal para protección de superficies además de ser un material amortiguador. Se puede laminar y troquelar.

ESPESOR	ANCHO	LARGO
1/3 2"	48" (1.22 mts.)	310 mts.
1/25"		210 mts.
1/16"	55" (1.40 mts.)	210 mts.
3/32"		140 mts.
1/8"	72" (1.83 mts.)	105 mts.
3/16"		70 mts.
1/4"	80" (2.04 mts.)	55 mts.



Esquinero Laminado

Un refuerzo estructural para el interior o exterior de cajas o contenedores grandes, ideal para proteger tus productos contra fuertes impactos.

- Longitud de 300 a 400 mt.
- Calibre 0.100 hasta 0.300.
- Repele la humedad.
- Estabilidad de carga o contención.
- Optimiza espacios en almacén.



Caja Contenedora

Su diseño reforzado la hace suficientemente fuerte, es también anidable y apilable. Fabricada en polietileno de alta densidad (HDPE).



ESPECIFICACIÓN in/lb	ALTA CERRADA	ALTA CALADA	MEDIA CERRADA	MEDIA CALADA	BAJA CERRADA	BAJA CALADA
LARGO	23.6	23.6	23.6	23.6	23.6	23.6
ANCHO	15.75	15.75	15.75	15.75	15.75	15.75
ALTO	11	11	8.6	8.6	7	7
PESO	6.8	6.39	6.21	5.9	5.5	5.3
CAPACIDAD DE CARGA	59.5	59.5	55.1	55.1	48.5	48.5
VOLUMEN litros	47 L		34 L		22.4 L	
CARGA EN CAJA 53	3360		3600		3600	

Tarima de Plástico

El diseño de la tarima es una combinación de complejas formas geométricas y diversos espesores en los puntos críticos de carga y desgaste, lo que produce un ciclo de vida más largo y una relación resistencia-peso superior.



	LARGO in	ANCHO in	ALTO in	PESO lb		CARGA ESTÁTICA lb	CARGA DINÁMICA lb		CARGA EN RACK lb		CARGA EN CAJA 53 piezas
TARIMA HD 40x48	48	40	6	44		30	3.9 sin insertos	4.85 con insertos	1.98 sin insertos	3.08 con insertos	540
STANDARD 48x48	48	48	6	70.9		30,000	4,000		2,000		468
RACKABLE 110x120	47.2	43.3	5.9	48.4 sin refuerzos	59.6 con refuerzos	30,000	4,000 sin refuerzos	4,630 con refuerzos	2,200 sin refuerzos	3,000 con refuerzos	504
BULK PALLET 44x56	56	44	4.5	45		30,000	1,500		-		580
PALLET 110x120	47.2	43.3	5.9	47.3 sin inserto	51.8 con inserto	29,982	3,968		-		504
TARIMA EXPORTACIÓN CON LABIO	48	40	5.8	15.63 HDPE	14.81 PP	2,204	-		-		2100
TARIMA EXPORTACIÓN SIN LABIO	48	40	5.1	15.56 HDPE	14.75 PP	2,204	-		-		2100

EMBALAJE +® EMPAQUETADO

Caja de Cartón y Cartón Corrugado

Cartón de alta calidad en una amplia selección de tamaños, ideal para empaquetar, enviar y almacenar productos. Tiene gran durabilidad, resistencia y rigidez para la protección del producto almacenado.



Caja de Plástico Corrugado

Las cajas de plástico corrugado son contenedores para uso universal y de alta resistencia, se pueden desarrollar según necesidades del cliente.



Lámina de Cartón Corrugado

Un material de empaque multiusos y magnífico protector contra rayaduras, presentación en rollo o en lámina.

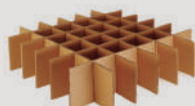


Papel Kraft

Un material de empaque multiusos y magnífico protector contra rayaduras, presentación en rollo o en lámina.

Separadores Laminados Kraft

Hoja de papel que permite separar los niveles (Camas) dentro de un empaque. Se adecúan según las medidas interiores en que será colocado.

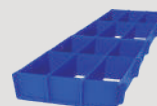


Insertos de Plástico Corrugado

Es una gran protección para piezas que derramen líquidos asegurando que no contaminen el resto de los componentes empaquetados, también evita el movimiento de los productos durante su traslado.

Insertos de Cartón Corrugado

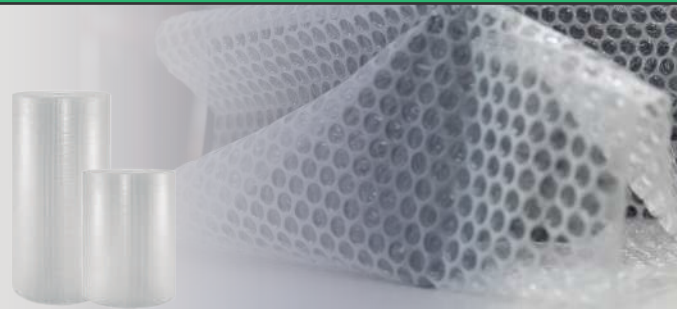
Los insertos corrugados aumentan la protección y la estabilidad del producto en la caja exterior durante el transporte.



EMBALAJE +® PROTECCIÓN

Burbupack

El polietileno flexible con burbujas proporciona amortiguación durante el transporte de su producto o almacenamiento. Es de alta resistencia, antiestático y con diversidad de colores, podemos encontrarlo en hoja precortada o rollo, además de estar disponible en burbujas pequeñas y grandes.



Folios Protectores

Las películas protectoras temporales están diseñadas para adherirse a cualquier sustrato o superficie, desde brillante hasta texturizado, protege de arañazos, abrasiones, polvo y rayaduras. Ideales para proteger interiores y exteriores de automóviles, electrodomésticos, plásticos y metales.

¿Cuál es su aplicación de interior automotriz?

- 2104C: (Proteger partes interiores de alto brillo)
- 3179C: (Proteger plástico texturizado)
- 3112C/B: (Proteger superficie interior lisa/brillante)
- 2E97C: (Proteger alfombras de OEM)
- 24556W: (Proteger superficie de aplicación: espejado de espejos y ventanillas)
- 3195C/EZ: (Proteger alfombra del mercado de accesorios)

- Steering wheel: 3125C
- Instrument panel: 3104C/31804C
- Display: 21804/1614C
- Dashboard: 3188C/3179C
- Door Sill: 3179C
- Door panels/Armrest: 2E79C/3179C
- Speakers: 3187C
- Trim: 24S56W/21804
- Carpets: 2E97C

EMBALAJE +® PROTECCION



Cintas Impresas

Impresión en cintas adhesivas ideales para control de embalaje, además contamos desde 1 hasta 3 tintas con la mejor tecnología en impresión para cuidar la imagen de su empresa.

Bolsa Ziploc

Bolsa de almacenamiento con cremallera o bolsa deslizante, resistentes a perforaciones con cierre de uso pesado para mayor seguridad. Película de polietileno 100% virgen cumple con normas FDA y USDA.

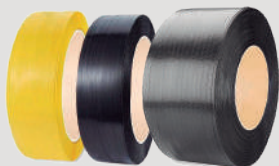
Bolsa de Polipropileno

Tiene alta resistencia a los ácidos, solventes y electrolitos, además de tener gran aguante al rasgado, ser termo-moldeable y aislante eléctrico. Natural, antiestática, fabricación de medidas especiales en alta y baja densidad.

EMBALAJE +® FLEJE

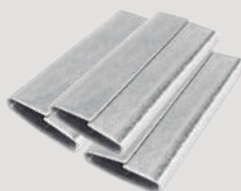
Fleje

De gran resistencia, reduce los riesgos y proporciona mayor seguridad en el manejo de sus productos, es fabricado de plástico (polipropileno) de la más alta calidad. Se fabrica en diferentes anchos y espesores.



Sello para Fleje

Grapa o sello para fleje de plástico o metálico, evita que el flejado pierda tensión, lo que da seguridad al producto al ser transportado.



Carro Porta Fleje

El carro porta fleje evita que el rollo se desacomode y facilita su manejo.



Herramientas para Fleje

Contamos con un amplio surtido en accesorios para flejado, todo para facilitar el embalaje, cuidados y tiempos de transporte de tus productos a su destino.



Flejadoras Automáticas

Es la mejor opción para flejar todo tipo de productos gracias a su control de tensión, además de reducir tiempo en la producción de su producto.



EMBALAJE +® STRETCH FILM



Stretch Film

Película estirarle de polietileno transparente para el armado y asegurado de pallets o conjunto de cajas. Lo podemos encontrar manual y automático.

TIPO	ANCHO	CALIBRE	LARGO (pies)
MANUAL	18"	50	700 / 800 / 900
		60	700 / 800 / 900
		50	1000 / 1200
		60	1000 / 1200
		70	1000 / 1200 / 1300
AUTOMÁTICO	20"	60	4000 / 4500
		70	4000 / 4500
		80	4000 / 4500

Aplicadores de Stretch Film

· Automáticas y manuales

Estos aplicadores pueden disminuir su tiempo de producción además de crear cargas seguras para el envío y transporte de sus productos.



¡Contactanos!
 obtén más información y asesoría
 con nuestro equipo de especialistas.

+52 449 9127615 • +52 449 9969629
www.ad-pack.com.mx/embalaje





Prolongación Tepezala #313
El Plateado, C.P. 20137
Aguascalientes, Ags.
+52 449 9127615 • +52 449 9969629

www.ad-pack.com.mx

